



## ZGSat – Gestione flotte

*Il sistema di localizzazione ZGSat è stato studiato e progettato da Zeitgroup in modo da fornire un servizio di monitoraggio delle flotte aziendali semplice, efficace e competitivo nel settore.*

*L'installazione del sistema a bordo dei veicoli è immediata, semplice e veloce: potrete eseguirla in completa autonomia tramite il vostro elettrauto di fiducia.*

*La localizzazione avviene in tempo reale e potrete vedere, oltre alla posizione, anche i dati relativi alla velocità e alla direzione di marcia.*

*La consultazione del posizionamento dei vostri veicoli sarà possibile subito dopo l'installazione attraverso qualsiasi browser web o tramite il vostro smartphone.*

### CARATTERISTICHE TECNICHE DEL LOCALIZZATORE

*GPRS Quad-band 900/1800 MHz; 850/1900 MHz*

*Supporto GPS, GLONASS, GALILEO, BEIDOU a 99 canali. Precisione fino a 3 metri.*

*Antenne GSM e GNSS ad alto guadagno interne*

*1 Uscita digitale per blocco motore comandabile da remoto*

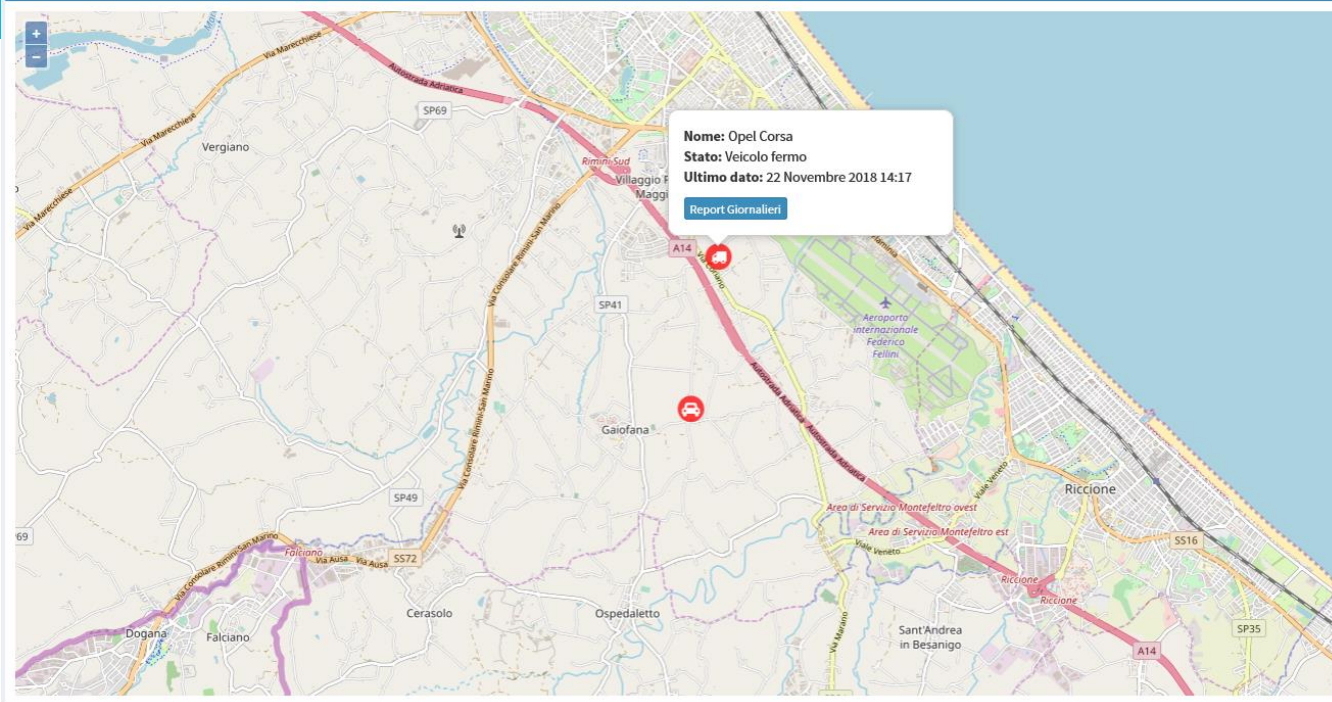
*Tensione di alimentazione estesa 6V-30V*

*Dimensione 79x43x12 mm - Peso 54 gr*

*Campionamento dati dinamico in base al percorso*

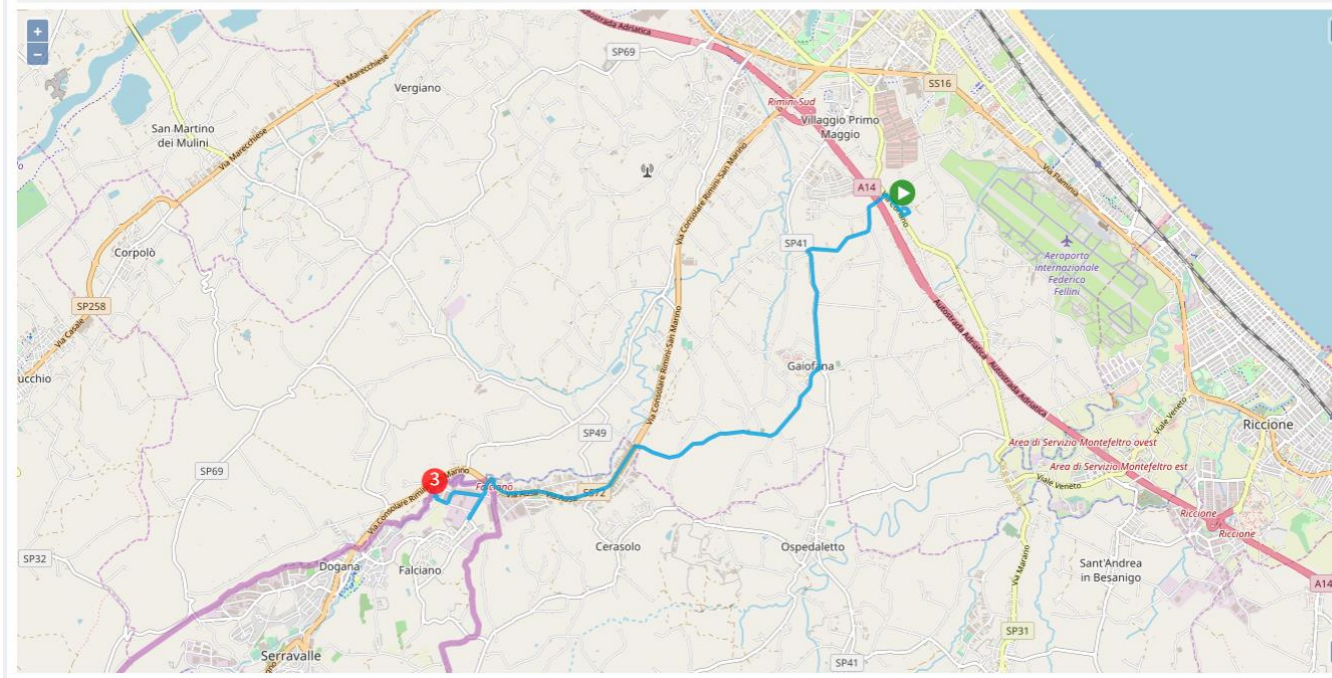
*Compresa SIM card con traffico dati incluso e copertura Europea*

## MONITORAGGIO IN TEMPO REALE



## SUDDIVISIONE IN SINGOLE TRATTE

# Percorsi	Dalle	Alle	Tempo di Guida	Tempo al Minimo	Distanza	Velocità Max	Velocità Media	Costo	# Soste	Durata Soste	# Ev
5	10:34	12:17	00:48	00:06	29.20 km	80 km/h	35.99 km/h	10.80 €	4	00:54	0



Avrete inoltre la possibilità di impostare degli Eventi personalizzati che vi segnaleranno:

- **Entrata o uscita da un punto di interesse**
- **Superamento di un determinato limite di velocità**
- **Batteria del veicolo scarica**